

---

# ARTROLOGIA

# Барков Гане



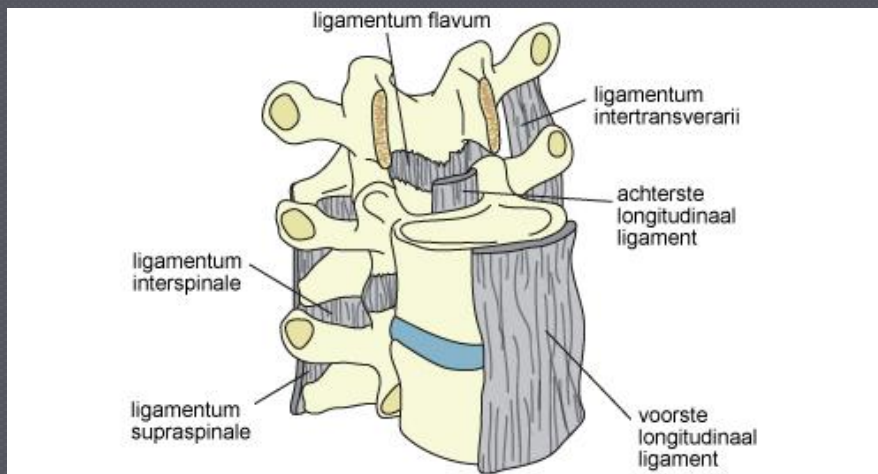
*Dr. Hans Barkow  
Medicinalr.  
F. 1826-1835. O. -1873. † Rector 1850*

**Barkow Hans Karl Leopold  
(1798 – 1873)**

Німецький анатом. Народився на о. Рюгене ( Балтійське море). З 1821 по 1828 р. працював прозектором в Грейсфельді. В 1828 р. отримав кафедру анатомії в Бреславлі, якою завідував до кінця життя. З 1845 р. – директор Анатомічного інституту. Автор численних робіт з нормальної, порівняльної та патологічної анатомії.

# Ligamentum supraspinale – зв'язка Баркова

## Надостьова зв'язка



Остисті відростки хребців з'єднані між собою міжостьовими і надостьовими зв'язками. Надостьова зв'язка представлена довгим волокнистим тяжем, що прикріплюється до верхівок остистих відростків усіх хребців.

# Жозеф Бертен



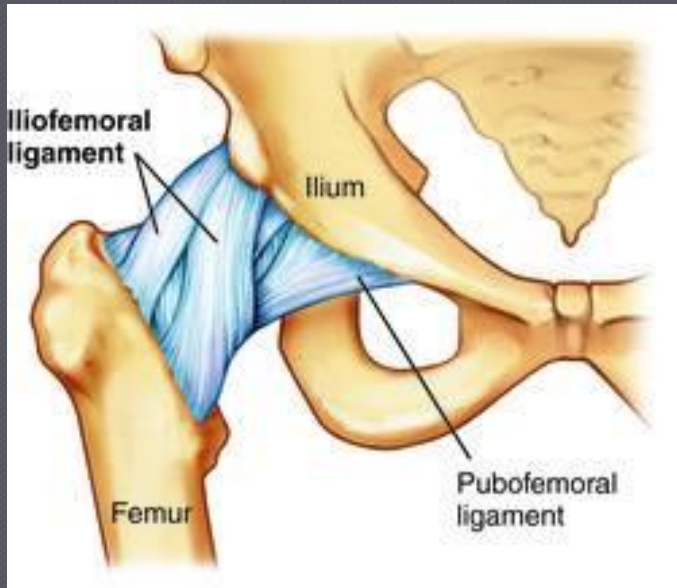
Joseph Exupere Bertin  
(1712 – 1781)

Французький анатом, фізіолог і лікар.

Працював у Парижі, був членом асоціації анатомів та Французької академії наук. Займався вивченням сечостатевої системи та остеології, видав монографію в трьох томах.

# Ligamentum iliofemorale - зв'язка Бертіна

## Клубово-стегнова зв'язка



Дуже потужна (товщиною до 1 см), вона починається на передньому краї нижньої передньої клубової ості, спускається вниз і прикріплюється до міжвертлюгової лінії стегнової кістки. Ця зв'язка перешкоджає надмірному розгинанню стегна, запобігає падінню тіла назад при прямоходінні, присередня її частина обмежує обертання стегна досередини, а бічна частина – обертання назовні.